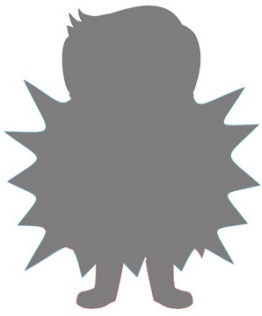
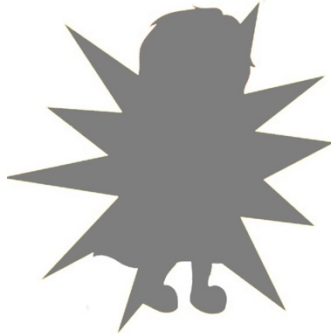


# MES SUPER-HEROS



SUPER SAGE

L'élève super sage est toujours dans le vert ou n'a été qu'une seule fois dans le orange.



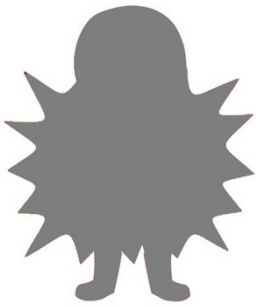
SUPER SÉRIEUX

L'élève super sérieux se met tout seul au travail sans bavarder.



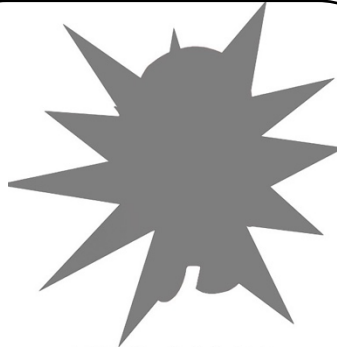
SUPER ORGANISÉ

L'élève super organisé a toujours son matériel et ses affaires rangées.



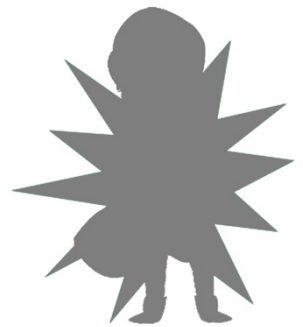
SUPER SOLIDAIRE

L'élève super solidaire est toujours volontaire pour aider ses camarades ou la maîtresse.



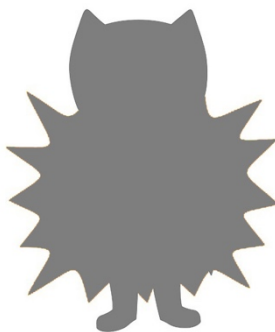
SUPER RAPIDE

L'élève super rapide travaille vite et bien.



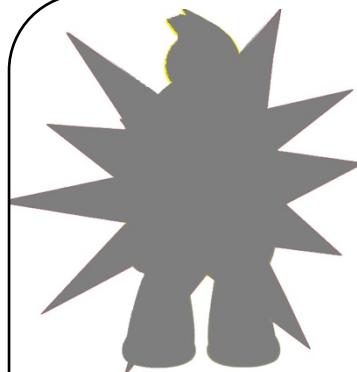
SUPER SOIGNEUX

L'élève super soigneux soigne son écriture et la présentation de son cahier.



SUPER AUTONOME

L'élève super autonome s'occupe toujours en silence lorsqu'il a terminé son travail.



SUPER ÉLÈVE

Le super élève a compris le métier d'élève. Il est sage, sérieux, organisé, soigneux et autonome.